

Liebe Weinfreunde,

seit 2014 haben wir unsere erste Lage den Kirchsönbächer Mariengarten wieder. Der Weinberg, den wir 1981 und 1982 anpflanzten war komplett verwildert. Da diese Lage auch so etwas wie das Lebenswerk meines Vaters ist, investierten wir im Jahre 2014 knapp 2000 Stunden in den Wiederaufbau dieses Kleinods.. Der erste Ertrag schenkte uns den 2014er Genesis mit gerade einmal 917 Flaschen. Seit 2017 haben wir Boden und Reben wieder Leben eingehaucht und ernten gute Qualitäten bei moderatem Ertrag

Natürlich neue Wege gehen !

Ist weiterhin unsere Devise. So haben wir seit 2015 in Kirchsönbach weitere PiWi-s und historische, beinahe ausgestorbene Rebsorten angepflanzt. Die Entdeckung 'unseres Weinbergs' als Ziel der Traumrunde Prichsenstadt und unserer Weine seitens der LWG ist eine Anerkennung der besonderen Art. Auch PiWi international hat uns 2017 besucht.

Mit zwei komplett unterschiedlichen Lagen, zwei sich ergänzenden Jahrgängen und den ersten Weinen mit Maischestandzeit und Spontangärung finden sie Den Wein zu jeder Stimmung und Gelegenheit!

Trotz unserer kleinen Auflage stellen wir immer wieder Weine zu Weinverkostungen an. Die Erfolge können sich sehen lassen: So reichten wir 2016 5 Weine ein und erhielten dabei 3 mal Silber und 2mal Gold.

Übrigens: Unsere Web-Site hat ein neues Gewand !
Schauen Sie doch mal rein: www.wein-ruppert.de

Auf Ihr Wohl ! Ihre Familie Ruppert

Hochprozentige Raritäten	
Tresterbrand vom Schwarzriesling, mindestens 5 Jahre im kleinen Eschenfass gereift (0,5 ltr)	17,50
Speierling Brand (0,2 ltr) 5 Jahre alter Speierlingbrand	12,00
Quittenlikör (0,2 ltr.)	6,80

Allgemeine Geschäftsbedingungen:

Mit Erscheinen einer neuen Preisliste verlieren alte Preislisten ihre Gültigkeit.

Das Angebot ist freibleibend. Sollte ein Wein ausgetrunken sein, bemühen wir uns um adäquaten Ersatz.

Alle Preise sind **inclusive Mehrwertsteuer.**

Erfüllungsort ist Kirchsönbach,

Gerichtsstand ist Kitzingen.

Wir gewähren **4 Wochen Zahlungsziel.**

Reklamationen müssen innerhalb von 14 Tagen nach Erhalt der Ware stattfinden.

Bis zur endgültigen Bezahlung bleibt die Ware unser Eigentum.

Ansonsten gelten die allgemeinen Geschäftsbedingungen.

Verkauf an Privatkunden:

Möchten Sie bei uns direkt einkaufen, bitten wir um vorherige Terminabsprache unter:
09383 7485 oder 0175 3612459

Versand innerhalb von Deutschland ist möglich. Die Kosten für den Versand trägt der Empfänger. Aktuell 7,00 € bei 6 oder 12 Flaschen.

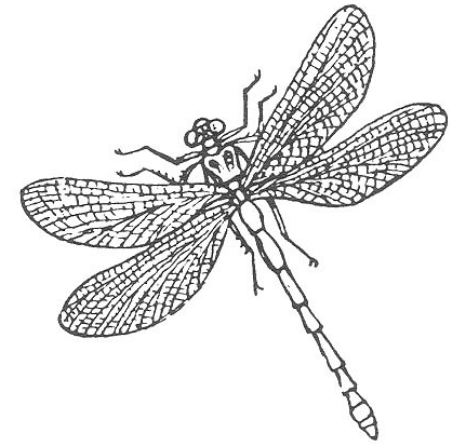
Führungen und Weinproben:

Gerne bieten wir Ihnen einen Einblick in unsere Weinwelt und unser Verständnis von nachhaltigem Wirtschaften.

Von der geselligen Weinprobe bis zum Weinseminar mit Übernachtung sowie Weinbergs- und Naturführungen stellen wir Ihnen gerne ein auf Ihre Wünsche zugeschnittenes Programm zusammen.

Terminvorschau 2019

Für 2019 erarbeiten wir aktuell ein genussreiches, informatives und anregendes Programm vor. Mehr gibt es unter der Rubrik Veranstaltungen auf unserer website: wein-ruppert.de



**Bio.WEIN.GUT
EWALD RUPPERT**

Natürlich neue Wege gehen

Preisliste II/2018

Rüderner Straße 32
97357 Prichsenstadt—Kirchsönbach
Tel: 09383/7485
www.wein-ruppert.de



Unsere Pi-Wis entdecken & genießen 0,75 l

Die guten Resistenzeigenschaften und die überzeugende Weinart ermöglichen uns den Schritt zu einem umweltorientierten und nachhaltigen Weinbau konsequent weiter zu gehen.:

2016 er Johanniter Kabinett tr. 7,00
Streuobstapfel gepaart mit Würze [9,33]
Gold internationaler PiWi Weinpreis

2017er Johanniter QbA 6,50
11,36 vol% RZ10,2 gr S 7,2 gr [8,70]

2015er Johanniter Spätlese 8,50
Ein Bilderbuch-Johanniter voller Frucht und Länge
11,50 vol% RZ 19,7 gr S: 6,1 gr. [11,30]
Goldmedaille int. PiWi-Weinpreis

2016er Cuvèe Ludwig Kabinett 6,00
Belebender Sommerwein voller Frucht
11,19 vol% RZ 14,4 gr S: 5,7 gr. [8,00]

2017er Helios QbA 6,50
10,21 vol% RZ 18,2 gr S: 5,7 gr. [8,70]

2016er Fränkischer Satz 'vom Creutz' 9,00
Eine Rarität nach historischem Vorbild.
Aus PiWi und einigen historischen Rebsorten
11,74 vol% RZ: 13,7 gr S: 5,4 gr. [12,00]

Perlwein mit zugesetzter Kohlensäure

Clarisecco – Rosato 6,60
Ein Secco aus über 30 Jahre alten Stöcken der [8,80]
Sorten Pinot Meunier und Portugieser

Clarisecco – Bianco 6,60
Frisch – Frech – Fränkisch [8,80]

Quittenwein 0,75 l

Leicht und angenehm betörend. Ideal als 6,60
Aperitif, Schorle und für sommerliche [8,80]
Weincocktails !
Alk. 8.91 vol %

Klassische Sorten – modern interpretiert 0,75

2015er M-TH QbA Bioland 5,50
Moderate Säure und würzige Art
12,17 vol% RZ 6,8 gr S: 5,2 gr. [7,33]

2017er Silvaner QbA 6,00
Silvaner für den Sommer, feine Zitrusnoten mit
Heuwiesenromantik
11,59 vol% RZ: 7,3 gr S: 6,1 gr. [8,00]

2017er Bacchus Kabinett 6,00
Der Erstertrag aus Kirchschnöbchen, Cassis gepaart mit
Pflirsich und Passionsfrucht macht Lust auf mehr!
11,00 vol% RZ: 15,0 gr S: 5,7 gr. [8,00]

Klassische Franken 0,75 l

Trockene Weine mit traditionellem Geschmacksprofil –
besonders geeignet als Essensbegleiter

2015er Weißburgunder Spätlese tr. 8,50
Gold awc vienna
13,47 vol% RZ: 5,7 gr S: 6,6 gr. [11,30]

Spontanvergoren 0,75 l

2016er Silvaner 'S' 10,00
Ausgeprägte Mineralik; selektive Handlese,
Maischestandzeit, Spontangärung;
12,31 vol% RZ 5,1 S:6,0 [13,30]

2017er Fränkischer Satz 'Vom Creutz' 15,00
Orangewine aus historischen und robusten Sorten [20,00]
Sehr hohes Redoxpotential
Absolute Rarität mit vielversprechender Zukunft

Literflaschenweine 1,0 l

2016 er Müller-Thurgau QbA tr. 5,00
Der bekömmliche Frankenklassiker
12,07 vol% RZ 5,3 gr S: 5,2 gr.

2015 er Bacchus Kabinett 5,00
Schöner, süffiger Sommerwein
10,97 vol% RZ 10,5 gr S: 6,2 gr.

Rosé und Rotling

2016er Rosè QbA trocken (0,75 l) 6,60
Aus alten Reben von Schwarzriesling und Portugieser [8,80]
11,84 vol% RZ 8,2 S: 5,9

2015er Rotling QbA (1,0 l) 6,00
Geschmeidige Art mit Frucht und Schmelz
10,98 vol% RZ 19,2 gr S: 5,6 gr.

Junge Franken

2015er Cuvèe Ludwig 'Purpur' QbA 6,60
Halbtrocken; Fruchtbetonter, süffiger Rotwein,
ideal für einen schönen Sommerabend
11,84 vol% RZ: 12,8 gr S:4,8 .gr.

2016er Acolon QbA Bioland 6,50
11,92 vol% RZ: 5,0 gr S: 4,4 .gr.

Trockene Rotweine im Holzfass gereift

2016er Spätburgunder QbA 7,50 €
Der Rotweinklassiker mit typischer Frucht [10,00]
und angenehmen Tanninen
12,3 vol% RZ: 2,8 gr S: 4,6

2013er Cabernet Dorsa QbA Bioland 6,00 €
Dunkler Beerenfrüchte, leicht pfeffrig, samtig [8,00]
13,49 vol% RZ: 0,3 gr S:4,8 .gr.

EDITION R

Rotwein-als individuelle Handwerkskunst

R wie Ruppert – Reifend – Reserva – richtig gut
Selektive Handlese; minimalster Technikeinsatz
13 Monate und mehr Reifung im Barrique

2015er Cabernet Dorsa Edition – R 10,00
Waldhecke trifft auf pfeffrige Noten [13,30]

2015er Spätburgunder Edition – R 12,50
Spätburgunder nahe der Perfektion [16,70]

